

# KRAFT

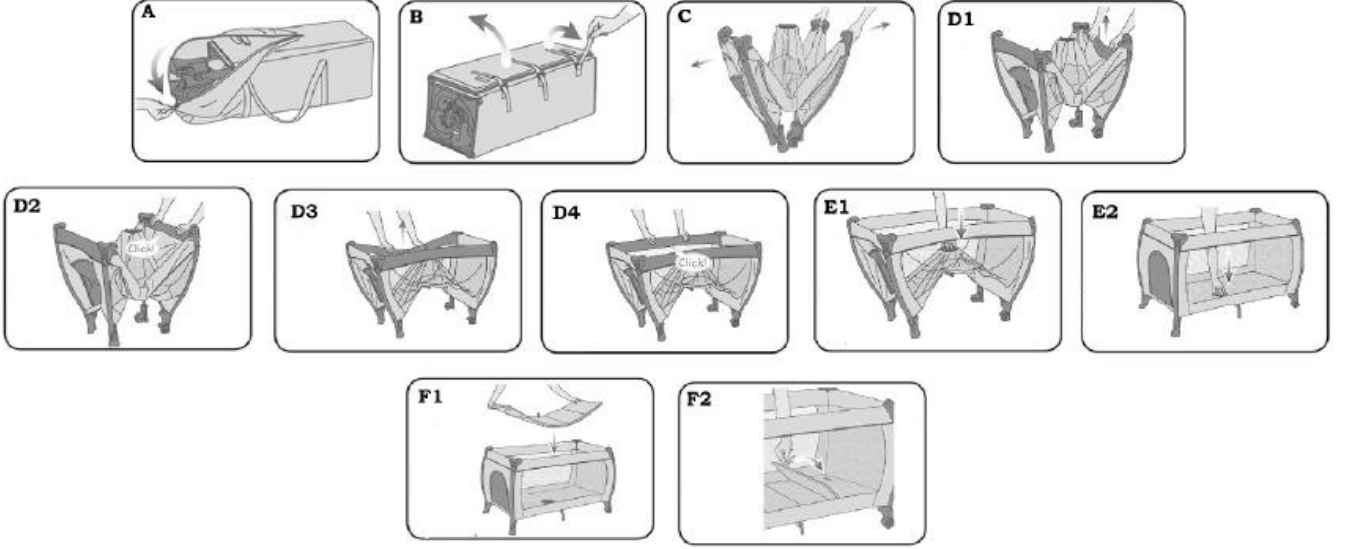
## HY-8010L Summer Oyun Parkı Kullanım Kılavuzu



**Ürünün kurulum ve kullanımından önce tüm kullanım kılavuzunu dikkatle okuyunuz.**

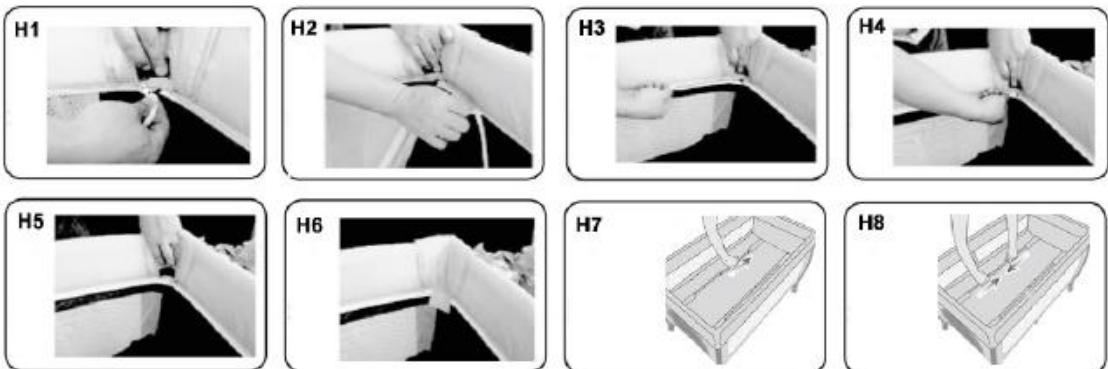
**İleride referans olması için kullanım kılavuzunu saklayınız.**

## KURULUM:



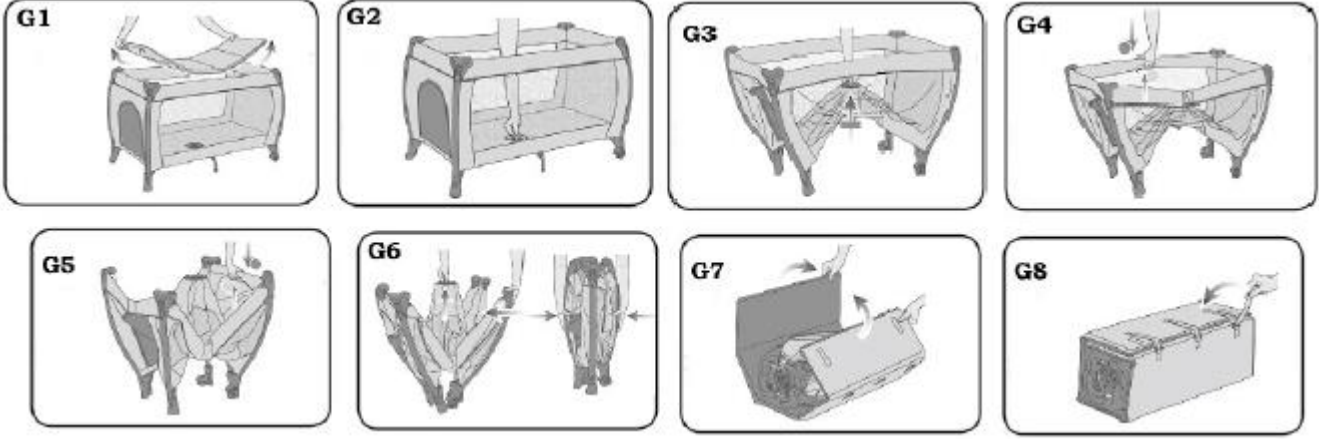
### **Açma/Kapama:**

1. Oyun parkını kılıfından çıkarınız (Şekil A).
2. Oyun parkının etrafını saran şiltenin cırt-cırt bağlantılarını çözünüz. Şilteyi oyun parkının etrafından çıkarınız (Şekil B).
3. Etrafından şilteyi çıkardığınız oyun parkının bacaklarını hafifçe açınız. Üst kısmını iki yana çekiniz (Şekil C).
4. Oyun parkının önce iki uzun, daha sonra iki kısa kenarını ortalarından tutup yukarı çekerek yere paralel şekilde kilitlemelerini sağlayınız. Bu işlem esnasında oyun parkının ortasındaki göbek kilidi bütün kenarlar tam açık konumda kilitlene kadar yerden en az 50 cm yukarıda tutulmalıdır. Kısa kenarların ve uzun kenarların beraber kaldırılması önemlidir. Bu işlem yapılırken her iki kısa kenarın, ve uzun kenarın birlikte açmaya çalışmayınız (Şekil D1-D2-D3-D4).
5. Eğer bütün kenarların ortalarında, kumaşın altında bulunan kilit mekanizmaları "klik" sesi ile sabitlenmediyse asla mekanizmayı zorlamayınız. Parkın tabanında orta kısımda bulunan göbek kilidini yukarı kaldırarak parkı katlayınız ve açma işlemine en baştan başlayınız.
6. Bütün kenarlar açıldıktan ve kilitleri sabitlendikten sonra ortada, yerden en az 50cm yukarıda tuttuğunuz göbek kilidi aşağı bastırarak parkı açma işlemi tamamlayınız (Şekil E1-E2). Kilit kısımlarını tekrar kontrol ederek yerlerine oturduklarından emin olunuz.
7. Daha önce parkın etrafından çıkardığınız şilteyi açılmış konumdaki oyun parkının iç tabanına yerleştiriniz. Şiltenin kısa uçlarında bulunan tokaları oyun parkı tabanındaki ilmiklerden geçirerek şilteyi takınız (Şekil F1-F2).



### Ara Kat:

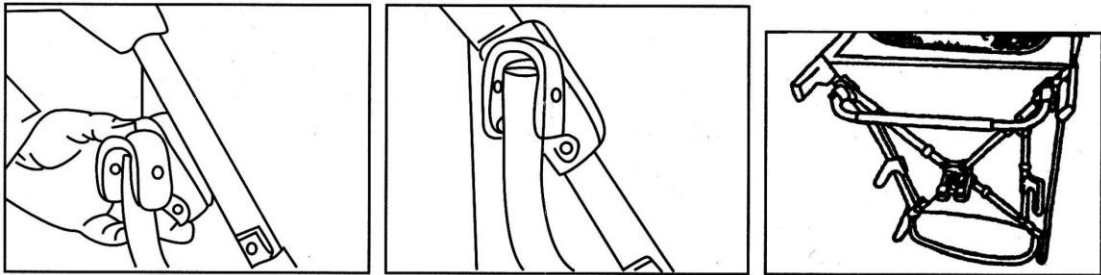
8. Ara katı takacaksanız parkın iç kısmına fermuarlamanız gerekir (Şekil H1). Bunun için önce şilteyi park tabanından alınız. Fermuarla parkın içinde tam tur atarak taktığınız ara katı köşelerdeki cırt cırtlar ile sabitleyiniz (Şekil H2-H3-H4-H5-H6).
9. Ara katın sağlamaşması için çubuklarını takmanız gerekir. Ara katın tabanında, sağ yandaki yuvalara geçirdiğiniz bir erkek bir dişi metal çubuğu orta kısımda birleştirerek tek bir çubuk haline getiriniz. Daha sonra aynı işlemi sol taraf için de yapınız (Şekil H7-H8).



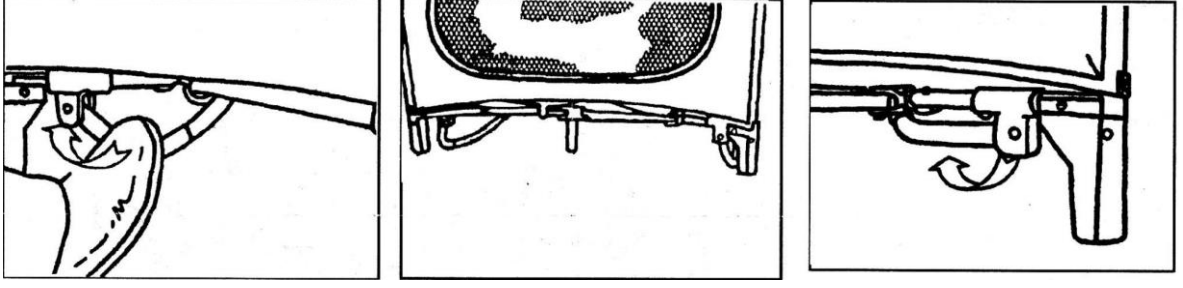
### Katlanması:

10. Oyun Parkını katlamak için alt değiştirme ünitesini, ara kat takılıysa ara katı ve şilteyi içinden çıkarınız (Şekil G1).
11. Tabanın ortasında bulunan göbek kilidini üzerindeki ipten tutarak yukarı çekip kaldırınız. Göbek kilidini yerden en az 50cm yukarı kaldırmamız gerekir (Şekil G2-G3).
12. Önce uzun kenarları, sonra kısa kenarları, kenarların ortasındaki mandallara bastırarak katlayınız. Bu mandallar kenarların tam ortasında, kumaşın içinde kalırlar. Mandalları açmak için düğmelerine basmanız ve mandalı hafif yukarı kaldırmamız gerekir (Şekil G4-G5).
13. Katladığınız parkın etrafına şilteyi sarınız (Şekil G6-G7).
14. Parkı çantasına koyunuz (G8).

### Sallanma Ayağının Kullanımı:



- 1- Oyun Parkının Sallanma Ayaklarını takmak için iki kısa kenardan birini havaya kaldırınız ve yukarıda gösterildiği gibi sallanma ayağını ucundaki klipsi ile parkın alt tarafında çapraz gelen demirlere takınız. Daha sonra diğer kısa kenarın altına da sallanma ayağını takınız.



2- Oyun parkının sallanma ayakları içe katlanabilir veya dışa açılabilir yapıdadır. Parkı sallamak için ayakları dışa açık konuma getiriniz. Parkı sabit tutacağınız zaman sallanma ayaklarını içe iterek kapatınız ve parkı tekrar dört ayağı üzerine indiriniz. Bu işlem yukarıdaki şekilde gösterilmiştir.

**UYARI! Oyun parkını asla plastik köşelerinden tutarak sallamayınız. Bu işlem köşelerin kırılmasına neden olur.**

**UYARI! Sallanma ayakları açık haldeyken alt değiştirme ünitesini ASLA kullanmayınız.**

**UYARI! Oyun parkını sallanma ayakları takılı iken katlamaya çalışmayınız. Katlamadan önce mutlaka sallanma ayaklarını çıkarınız.**

## **TEMİZLİK ve BAKIM**

Parkın kumaş kısımları kimyasal içerikli olmayan bir sabun ve ılık su ile nemlendirilmiş bir bez ile bastırmadan silinmeli ve saç kurutma makinesi gibi hava üfleyen bir kurutucu ile kurutulmalıdır. Kumaş kısımlar çamaşır makinesinde yıkanmaz, kurutma makinesinde kurutulmaz. Çamaşır suyu temizleme gayesiyle asla kullanılmamalıdır. Nemli veya ıslak iken katlanıp kapatıldığı takdirde kumaş kısımlarda küflenme ve metal kısımlarda ise paslanma oluşabileceğinden, park asla tamamen kurutulmadan kapatılmamalıdır.



## **UYARILAR**

- Oyun parkında çocuğunuzu ASLA yalnız bırakmayınız.
- Oyun parkının içine ASLA çocuğunuzun üzerine basıp tırmanabileceği büyüklükte bir oyuncak ya da cisim koymayınız.
- Oyun parkını ASLA ateşe, ısıtıcılara ve tehlikeli maddelere yakın yerlerde kullanmayınız.
- Oyun parkını elektrik priz, düğme ve kablolarından uzakta tutunuz.
- İlaç ve benzeri yutulabilecek küçük cisimleri oyun parkından uzak tutunuz ve içine koymayınız.
- Oyun parkına yatak ilave ederseniz. Üst borulardan mesafesinin 50 cm'nin altına düşmemesine dikkat ediniz. Aksi halde çocuğunuz parktan sarkıp yaralanabilir.
- Ürünün ara kat şeklindeki kullanımında(zemin yukarı çıkarılmışken) ilave yatak koyarsanız iç yüksekliğin 20 cm'den az hale gelmemesine dikkat ediniz.
- Beşik üzerinde çocuğunuzun ayağa kalkmasına kesinlikle izin vermeyiniz.
- Oyun parkını kullanmadan önce tüm kilit sisteminin kilitle ve güvende olduğundan emin olunuz.
- Bu oyun parkı ağırlığı en fazla 20 kg olan çocukların kullanımına uygundur.
- Ara kat kullanımı en fazla 7 kg olan ve oturmaya başlamamış bebekler içindir.
- Oyun parkına ve ara kata(beşiğe) aynı anda bir çocuktan fazlasını yerleştirmeyiniz.
- Oyun parkını çocuğunuz içindeyken kaldırmayınız veya taşımayınız.
- Oyun parkını direk güneş ışığından koruyunuz.
- Oyun parkını açıp kaparken çocuğunuzu uzak tutunuz ve parmaklarınızı köşeler ve hareketli parçalara çok yaklaştırmayınız.
- Oyun parkında ve şiltenin ucunda bulunan uzantılar ile kayışların bebeğinizin boynuna dolanmamasına dikkat ediniz. Bu nedenle bebeğiniz ürün içindeyken gözünüzü ondan ayırmayınız.

**Kullanım Kılavuzunda belirtilen maddelere uyulmaması halinde oluşabilecek sorunlar garanti kapsamı dışındadır.**

**ÖNEMLİ: Kraft Tamir Bakım Servisi harici bir yerde yapılan bakım / onarım ürünün garanti kapsamından çıkmasına neden olur.**

**İthalatçı ve İmalatçı Firma:** Atak Dış Ticaret A.Ş.

**Yetkili Servis:** Atak Dış Ticaret A.Ş.

Dereboyu Cad. Aytaç Mah. No.44 Kat :1 Halkalı - İstanbul

Tel: (0 212) 696 25 35

[www.kraftbaby.com](http://www.kraftbaby.com)