

KRAFT

ST-2 Techno Fix Oto Gvenlik Koltuęu Kullanım Kılavuzu



**Oto Gvenlik Koltuęunu kullanmaya bařlamadan
nce bu kılavuzdaki talimatları mutlaka okuyunuz.**

**İleride referans olabilmesi iin kullanma
talimatını saklı tutunuz.**

Tanıtım:

Bu oto güvenlik koltuđu vücut anatomisine uygun tasarımı ve fonksiyonları ile çocuđunuz içindeyken maksimum güvenlik ve konfor sağlar. Oto güvenlik koltuđunun fonksiyonlarından en iyi şekilde yararlanabilmek için kullanmadan önce, çocuđunuzun boyuna ve kilosuna uygun olarak ayarlamaları yapınız. Arařtırmalar çok sayıda oto güvenlik koltuđunun kurulumlarının yanlış yapıldıđını ortaya koymuřtur. Bu yüzden lütfen zaman ayırıp, tüm kullanım talimatını okuyunuz ve koltuđu talimatlara uygun olarak kurunuz ve kullanınız. Oto güvenlik koltuđu ancak kullanma talimatına uygun kurulum ve kullanımda maksimum güvenlik sağlar. Arařtırma-geliřtirme ekibimiz tarafından yürütölen çalıřmalar, kullanıcı testleri ve müřteri geri bildirimleri çocuk güvenliđi alanında son derece güncel donanıma sahip olduđumuzu göstermiřtir.

Önemli Notlar

UYARI! Kullanım talimatlarını dikkatli okuyunuz.

UYARI!Oto güvenlik koltuđunda emniyet kemerinin dođru kullanımı hayati bir önem tařımaktadır. Ürünün yan tarafında bulunan çıkartmalarda kemerin oto güvenlik koltuđunun hangi noktalarından geçeceđini görebilirsiniz.

UYARI!Oto güvenlik koltuđunu daha sonra da kullanmak isteyebileceđinizden kullanım talimatlarını saklamanız son derece önemlidir.

UYARI!Çocuđunuzu otomobilinizde asla tek bařına bırakmayınız.

UYARI!Kaza esnasında ölüme neden olabileceđinden, ön hava yastıđı (airbag) bulunan otomobillerde oto güvenlik koltuđu sürücü koltuđunun yanındaki koltuđa kurularak asla kullanılmamalıdır.

Ürünü müzö kullanmadan önce kullanım talimatlarını mutlaka okumanız ve ürünün sadece bu talimatlara uygun kullanıldıđında emniyet sağlayacađını unutmadanız gerekir.

Oto güvenlik koltuđu yalnızca sürüş yönünde olan ve ECE R 16 veya ona eř deđer bir güvenlik standardı ile onaylanmış 3 nokta emniyet kemeri bulunan otomobil koltuklarına monte edilerek kullanılmalıdır.

Güvenlik koltuđu otomobilinizin ön veya arka koltuđuna kurulabilir ancak arka koltuđa kurulumu tavsiye edilir.

Bu ürün Avrupa emniyet standartlarının en sıkı ve en yüksek dereceli olan ECE 44/04 standartlarına uygun olarak üretilmiř olup, grup I-II-III yani ađırlıđı 9-36 kg olan çocukların kullanımına uygundur.

Herhangi bir kazadan sonra koltuk her ne kadar sağlam gözükse bile mutlaka yenisi ile değiştirilmelidir.

Üretici firma oto güvenlik koltuğunun emniyetini sadece orijinal (ilk) kullanıcı için garanti eder. Orijinal kullanıcının koltuğu nasıl kullandığını, koltuğun darbe alıp almadığını hiçbir zaman tam olarak bilemeyeceğinizden 2. el ürünleri almanız ve kullanmanız kesinlikle tavsiye edilmez.

Kemerlerin üzerindeki emniyet kemeri pedleri çocuğunuzun güvenliği için son derece önemlidir ve her zaman kullanılmalıdır.

Otomobilinizin içindeki paketler, el bagajları vs. gibi objeler kaza anında, araba içinde seyahat edenler için son derece tehlikeli olabileceğinden bagajda muhafaza edilmelidir.

Plastik kısımlar ve diğer parçaların gözle görülmeyecek yıpranması söz konusu olabileceğinden, oto güvenlik koltuğunun üretim tarihinden itibaren 5 yıldan fazla kullanılmaması tavsiye edilir.

Güvenlik koltuğunun hareketli parçaları hiçbir şekilde kesinlikle yağlanmamalıdır.

Diğer Talimatlar:

- Oto güvenlik koltuğu mutlaka orijinal kılıfı ile kullanılmalıdır. Koltuğun emniyetini etkileyeceğinden orijinal olmayan kılıf kullanılmamalıdır.
- Oto güvenlik koltuğu kullanılmadığı durumlarda bile emniyet kemeri ile bağlanmalıdır aksi takdirde acil fren durumunda araç içindeki yolcular için tehlike yaratabilir.
- İleri geri hareket ettirilerek ayarlanmak istenen otomobil koltuğunun bu hareketi ile veya hızla kapanan bir kapının çarpma darbesiyle oto güvenlik koltuğunuzun hasar almadığından emin olun ve koltuğun üzerine asla ağır eşyalar koymayın.
- Güvenlik koltuğu üzerinde yapılacak her türlü yapısal değişiklik güvenliğini ortadan kaldıracaktır.
- Aracınızı güneş altında park etmek zorunda kaldığınızda, mutlaka güvenlik koltuğunun üzerini güneşten korumak için örtün. Koltuğun plastik ve metal parçaları ısınıp çocuğunuza zarar verebilir veya koltuğun kılıfı güneşten solabilir.
- Kısa yolculuklarınızda bile mutlaka güvenlik koltuğunu kullanın.
- Satın almadan önce koltuğun arabanıza uygun olup olmadığını kontrol ediniz.

- Uzun yolculuklarınızda molalar verin, çocuğunuzun dinlenmesini sağlayınız.
- Çocuğunuza iyi bir örnek olun ve siz de mutlaka her zaman emniyet kemerinizi takınız.
- Çocuğunuzun emniyet kemeri ile oynamasına asla izin vermeyin.

Otomobilinizin Emniyet Kemeri

Bu oto güvenlik koltuğu ECE R 16 standartlarında veya ona eşdeğer bir güvenlik standardı ile onaylanmış 3 nokta emniyet kemeri olan otomobillerde kullanılmalıdır. Hiçbir şekilde 2 nokta emniyet kemeri olan otomobillerde kullanılmamalıdır.

Bu oto güvenlik koltuğu hemen hemen tüm otomobil markalarının koltuklarında kuruma uyumludur. Ancak bazı koltukların emniyet kemerleri sabitlenmiş olduğundan kurulum mümkün olmayabilir. Böyle bir durumda kurulumu başka bir koltukta deneyin.

Sertifika



Otomobilde kurulu güvenlik koltuğu olarak kullanıldığında:

Kraft ST-2 Oto Güvenlik Koltuğu	ECE R 44/04 Standardına göre test edilip sertifikalandırılmıştır.	
	Grup	Çocuk Ağırlığı
ST-2	1+2+3	9-36 kg

ECE = Güvenlik ekipmanı için Avrupa Standardı

Oto güvenlik koltuğu Çocuk Güvenlik Ekipmanları için Avrupa Standardı olan ECE R 44/04'e uygun olarak dizayn edilmiş, testlere tabi tutulmuş ve sertifikalandırılmıştır.

Onay numarası yuvarlak içinde E işaretiyle beraber ürün üzerindeki turuncu etikette mevcuttur.

Oto güvenlik koltuđuna herhangi bir ekleme veya modifikasyon yaparsanız onay geersiz hale gelecektir. Ürün üzerindeki deđişiklikler sadece imalatı tarafından yapılabilir.

Otomobilde Kullanım:



UYARI! ASLA Ön tarafında hava yastığı bulunan yolcu koltuđunda kullanmayınız!

Tehlike! Oto güvenlik koltuđuna arpan bir hava yastığı ölümle dahi sonuçlanabilecek ciddi yaralanmalara sebep olabilir!

Lütfen oto güvenlik koltuđunun kurulumu öncesi otomobilinizin kullanım kılavuzunun ilgili bölümünü de inceleyiniz.



ASLA 2 noktalı emniyet kemeri ile kullanmayınız! Sadece yandaki gibi 3 noktalı emniyet kemeri ile bağlanabilir.

Lütfen bulunduđunuz ülkedeki standartları inceleyiniz.

Asla 2 noktalı emniyet kemeri ile bağlamayınız.

Otomobilinizin emniyet kemeri ECE R 16 veya ona eşdeđer bir standarda sahip olmalıdır.

Asla önünde hava yastığı bulunan koltuklarda kurulum yapmayınız!

Otomobilin sadece 3 noktalı emniyet kemerine sahip koltuklarında kurulabilir.

Otomobilde Kullanım:



Oto güvenlik koltuğunun kurulumunu aşağıdaki bilgilere göre yapabilirsiniz.

Sürüş Yönünde	Evet
Sürüş Yönünün Tersinde	Hayır
2 Noktalı Emniyet Kemerıyla	Hayır
3 Noktalı Emniyet Kemerıyla	Evet
Ek Kayış ve ISOFIX bağlantıyla	Evet
Ön Yolcu Koltuğunda (Aktif Hava Yastığı Yok İse)	Evet
Arka Yan Yolcu Koltuğunda	Evet
Arka Orta Yolcu Koltuğunda	Evet

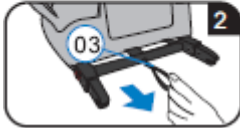
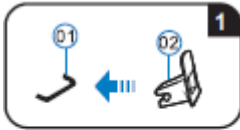
(Lütfen ülkenizdeki standartları da inceleyiniz)



- 1- 2 noktalı emniyet kemeri ile kullanım olası bir kaza esnasında yaralanma riskini yüksek oranda artırır.
- 2- Otomobil emniyet kemeri ECE R 16 veya eşdeğer bir standarda sahip olmalıdır. Kemer üzerinde onay numarasını yuvarlak içindeki E işareti ile görebilirsiniz.
- 3- Önünde hava yastığı bulunan yolcu koltuklarında kullanmayınız.
- 4- Sadece 3 noktalı emniyet kemerine sahip koltuklarda kurulabilir.

Kullanım:

3.1- Isofix Ayarının Yapılması:



1-Eğer aracınız ISOFIX bağlantı ayarları için donanımlı değilse, Şekil 1'de 01 numara ile gösterilen parçayı 02 ile gösterilen parça ile birleştiriniz. Daha sonra bu birleştirilen parçaları Şekil 2'de gösterildiği gibi aracınızın ISOFIX bağlantı noktalarına takınız.

Not: ISOFIX bağlantı noktası, oturma ünitesi ile sırt dayanağının kesişim yerindedir.

2-03 ile gösterilen kumaşı çekerek, kolları en uzun pozisyona ayarlayabilirsiniz.

3.2-Baş Dayanağı ve 5 Noktalı Emniyet Kemerinin Ayarlanması:

Doğru ayarlanmış baş dayanağı, çocuğunuzun güvenli bir şekilde seyahat etmesini sağlar. Doğru kemer yüksekliği bebeğin omuz hizasının tam üzerindedir. Omuz kemerlerinin çocuğunuzun boyuna uygun yüksekliğe ayarlanmış olduğundan emin olunuz (Şekil 3).

07 ile gösterilen baş dayanağı,08 ile gösterilen omuz askıları ile aynı hizada olmalıdır (Şekil 3).

UYARI! 08 ile gösterilen omuz askıları, çocuğunuzun arkasında, kulak seviyesinde ve üzerinde olmamalıdır.

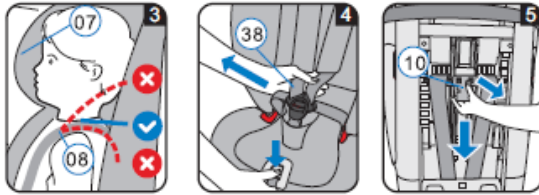
Omuz askılarının ayarlanması:

1-38 numaralı ile gösterilen ayar düğmesine basınız ve aynı zamanda 08 numara ile gösterilen her iki omuz askısını öne doğru çekiniz. 5 noktalı emniyet kemerini olabildiğince gevşetiniz (Şekil 4).

Oto Koltuğunun Arka Bölümü:

2-10 numara ile gösterilen yerdeki omuz ayar düğmesine basınız ve kendinize doğru eğiniz.

3-10 numara ile gösterilen yerdeki omuz ayar düğmesini kaydırınız ve omuz askılarını (08) doğru yüksekliğe ayarlayınız (Şekil 5).



3-Baş Dayanağının Araç Kemerini Kullanarak Ayarlanması:

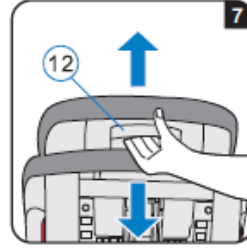
Doğru ayarlanmış baş dayanağı (07), 11 ile gösterilen çapraz kemer askısı ile birlikte doğru pozisyona ayarlanınca çocuğunuzun güvenli bir şekilde seyahat etmesini sağlar. Baş dayanağı 07 doğru ayarlanmış şekli, 07 kafa dayanağı ile çocuğunuzun omuzları arasında kalacak 2 parmak boşluk genişliğindedir (Şekil 6).

3.3-Baş dayanağının çocuğunuza göre ayarlanması:

1-Baş dayanağının arkasında bulunan, 12 numara ile gösterilen ayar sapını sıkınız. Bu şekilde baş dayanağı serbest kalacaktır (Şekil 7).

2-Serbest kalmış baş dayanağını uygun pozisyona getirdiğinizde, ayar sapını tekrar serbest bırakarak sabitleyebilirsiniz.

3-Baş dayanağı istediğiniz pozisyona hala ayarlanmamış ise, yukarıda 3.2 bölümünde anlatılan omuz kemerleri ayarlarını kullanarak istediğiniz pozisyona ayarlayabilirsiniz.



Grup 1 (9-18 kg) için Kullanım:

(Isofit + Top Tether + 5 noktalı emniyet kemeri)

1-5 noktalı emniyet kemerinin uygun olarak takıldığından emin olunuz.

2-3.1'de gösterilen ISOFIX ayarlamalarını uygulayınız.

3-3.2'de gösterilen baş dayanağı ayarlamalarını uygulayınız.

4-Top Tether'i alınız ve oto koltuğunun üzerine koyunuz.

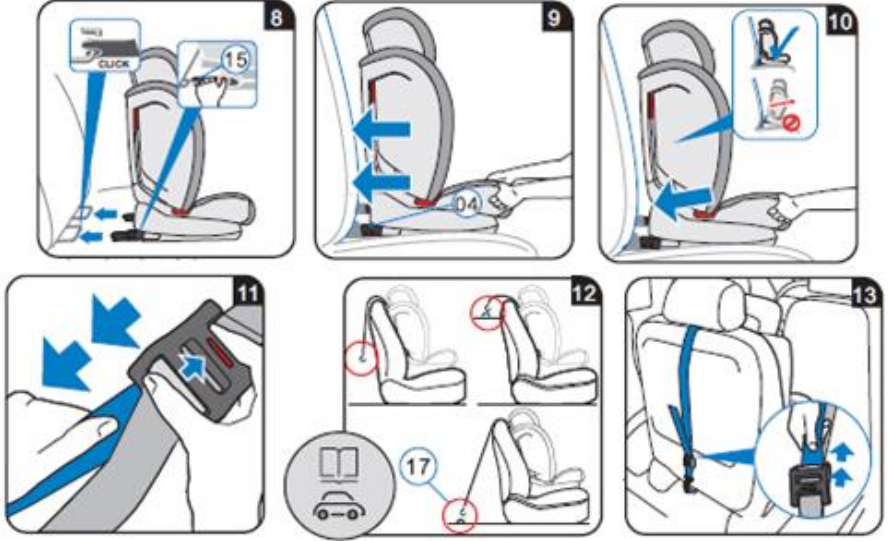
5-Oto koltuğunu aracın önüne bakacak şekilde konumlandırınız.

6-15 numara ile gösterilen kilitleme aparatlarını aracınızın ISOFIX bağlantı aparatları ile birleştiriniz. "Klik" sesi geldiğinde kilitlemiş olacaktır ve ISOFIX göstergesi (04) her iki tarafta da yeşil rengine dönecektir (Şekil 8 ve 9).

UYARI: Oto koltuğunun her iki tarafında bulunan ISOFIX göstergesi yeşile döndüğünde, ürün yerine doğru kilitlemiş demektir.

7-Oto koltuğunu sırt dayanağına doğru iyice itiniz (Şekil 10).

8-Oto koltuğunun yerine tam oturduğundan emin olmak için ürünü her iki yana doğru sallayınız. Yeşil göstergenin değişmediğinden emin olunuz.



Kurulum:

9-Top Tether'i alınız, gerektiği takdirde kemeri uzatmak için, Top Tether fren düğmesine basarak kemeri genişletiniz, ayarlayana kadar da çekiniz (Şekil 11).

10-17 numara ile gösterilen kancayı, Top Tether dayanak noktası ile araç kullanım kılavuzunda gösterilen şekilde birleştiriniz. Araç kullanım kılavuzunda Şekil 12'de gösterilen ikonu bulunuz.

11-Top Tether'i girmek için, kemer üzerinde herhangi bir gevşeklik varsa onu gerginleştirene kadar çekiniz. Top Tether yeterince gergin olduğunda gösterge yeşil rengine dönecektir (Şekil 13).

4.1.1. 5 Noktalı Emniyet Kemerinin Bağlanması:

Emniyet kemeri ne kadar sıkı olursa, bebeğiniz daha iyi korunur.

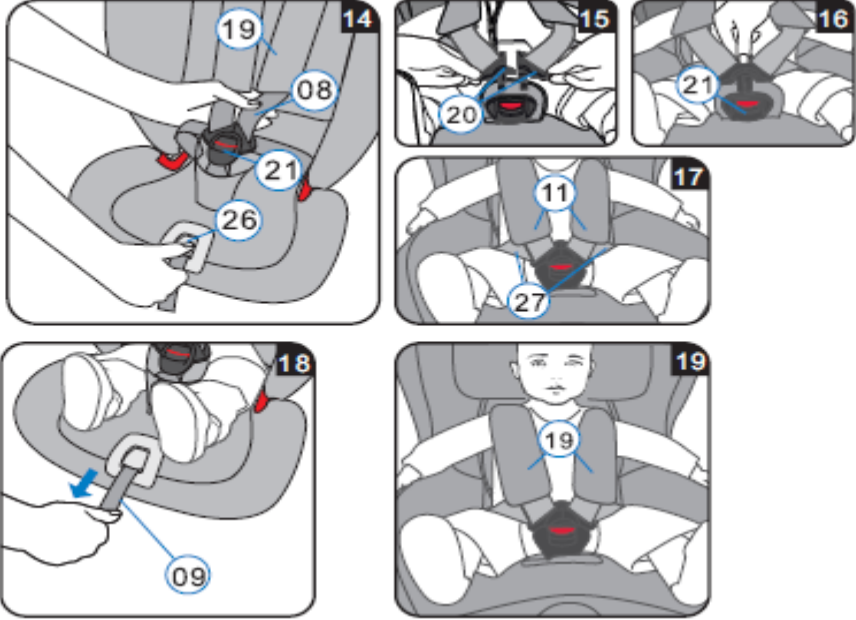
Bu yüzden bebeğiniz oto koltuğunda oturacağı zaman çok kalın kıyafetler giydirmemenizi öneririz.

1-21 numara ile gösterilen kemer tokasını kırmızı düğmeye basarak açınız.

2-26 numara ile gösterilen ayar düğmesine basınız ve aynı anda **08** numara ile gösterilen omuz askılarını öne doğru çekiniz. **19** numara ile gösterilen askıları çekmeyiniz (Şekil 14).

3-Çocuğunuzu oto koltuğuna oturtunuz.

4-Çocuğunuzun sırtını yaslayacağı yerin düz olduğundan emin olunuz.
5-20 numara ile gösterilen 2 tane kemer tokayı 21 numara ile birleştiriniz.
İşlem tamamlandığında "klik" sesini duyacaksınız (Şekil 15, 16 ve 17).
6-09 numaralı ayar sapını çocuğunuzun bedenine yakın olacak şekilde ve düz duracak şekilde ayarlayınız.



4.KURULUM:

4.2. Grup 1 (9-18 kg) Araç Kemer Bağlantısı + 5 Noktalı Emniyet Kemerini

1-5 noktalı emniyet kemerinin uygun olarak takıldığından emin olunuz.

2-3.2'de gösterilen baş dayanağı ayarlamalarını uygulayınız.

3-Oto koltuğunu aracın önüne bakacak şekilde konumlandırınız.

4-22 numara ile gösterilen araç kemerini Şekil 21'de ok ile gösterilen yönde çekiniz. Kemerin düz olarak, kıvrılmadan ilerlediğinden emin olunuz.

5-Kemer dili ile aracın kemer bağlantısı birleştiriniz. "Klik" sesini duyduğunuzda işlem tamamlanmış olacaktır (Şekil 21).

6-Araç kemer tokasının diğer tarafında, 24 numaralı kıskacı döndürerek, 25 numaralı kemer yerine verevine yerleştiriniz (Şekil 22)

7-Oto koltuğu üzerine ağırlığınızı veriniz (koltuğun üzerine diz çökünüz). Bu işlemi yaparken aynı zamanda vevine ayarladığınız kemeri çekerek iyice geriniz.

4.3.Grup 2 (15.25 kg)

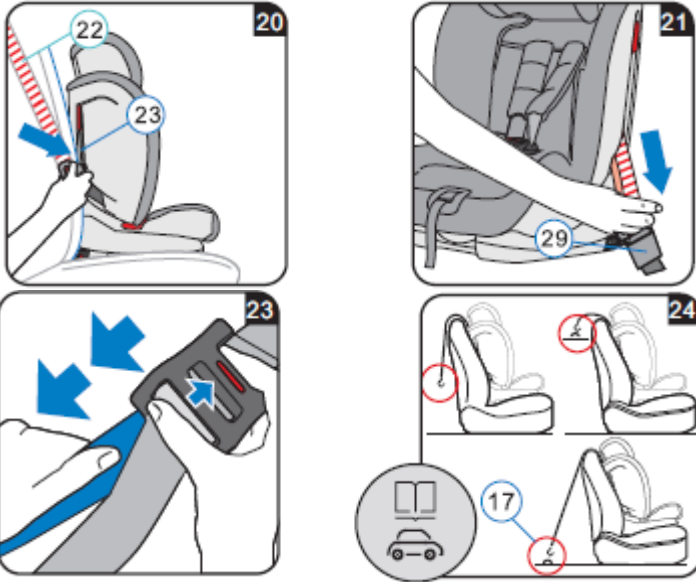
Araç Kemer Bağlantısı + Top Tether + 5 Noktalı Emniyet Kemer

1-4.2'de gösterilen 3 noktalı kemer ile kurulum ayarlamalarını uygulayınız.

2-Top Tether'i alınız, gerektiği takdirde kemeri uzatmak için, Top Tether fren düğmesine basarak kemeri genişletiniz, ayarlayana kadar da çekiniz (Şekil 23).

3-17 numara ile gösterilen kancayı, Top Tether dayanak noktası ile araç kullanım kılavuzunda gösterilen şekilde birleştiriniz. Araç kullanım kılavuzunda Şekil 12'de gösterilen ikonu bulunuz.

4-Top Tether'i girmek için, kemer üzerinde herhangi bir gevşeklik varsa onu gerginleştirene kadar çekiniz. Top Tether yeterince gergin olduğunda gösterge yeşil renge dönecektir (Şekil 13).



4.4 Grup 2 (15-25 kg) & Grup 3 (22-36 kg) Araç Kemer ile Bağlama:

1-5 noktalı kemerin düzgün olarak açıldığından emin olunuz.

2-3.3'de gösterilen baş dayanağı ayarlamalarını uygulayınız.

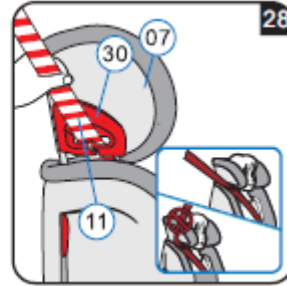
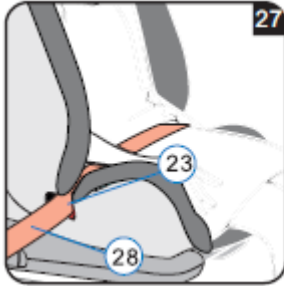
3-4.1'de gösterilen ISOFIX ve Top Tether ayarlamalarını uygulayınız.

Not: Grup 2 ve 3 için ISOFIX ve Top Tether bağlantıları çocuğunuzun güvenliği için dizayn edilmiştir.

4-Çocuğunuzu oto koltuğuna oturtunuz.

5-Araç kemeri çekiniz, çocuğunuzun önünden geçerek, kemer yerine geçirin ve "klik" sesini duyduğunuzda işlem tamamlanmış olacaktır (Şekil 25).

6-11 numara ile gösterilen çapraz ve 28 numara ile gösterilen kemeri kol atından geçirin ve 23 numaralı kemer tokasına takınız (Şekil 27).



8-Numara 11 ile gösterilen kemeri, numara 30 ile gösterilen kırmızı plastikli kemer yuvasına kıvrılmayacak şekilde geçirin (Şekil 28).

9-Numara 11 ile gösterilen kemeri, çocuğunuzun omuz kemiğinin üzerinden geçtiğine emin olunuz. Kemer boyunun önünden geçmemelidir.

Not: 07 numaralı baş dayanağını yüksekliğini ayarlayabilirsiniz.

5.Oto Koltuğunun Araçtan Çıkarılması:

1-ISOFIX bağlantısını çıkarmak, önce bir tarafın daha sonra da diğer tarafın güvenlik düğmelerine basınız.

2-Araç kemer bağlantısını açınız ve çapraz kemeri çekiniz.

3-Top Tether'i açmak için, kemeri gevşetiniz ve ayar düğmesine basınız daha sonra da yaylı halkayı sabitleme noktasından ayırınız.

4-ISOFIX kilitleme kollarını kaydırarak, arkaya doğru itiniz.

6.5 Noktalı Emniyet Kemerini Açmak:

1-38 numara ile gösterilen 5 noktalı emniyet kemerini genişletebildiğiniz kadar genişletiniz.

Oto Koltuğunun Arka Tarafı:

2-10 numara ile gösterilen omuz kemer ayarı düğmesine basınız. Daha sonra kemeri kendinize doğru eğiniz (Şekil 30).

3-10 numara ile gösterilen omuz kemeri yükseklik ayarını en üst pozisyona alınız ve düğmeyi serbest bırakarak, yüksekliğini ayarlayınız.

4-38 numara ile gösterilen 5 noktalı emniyet kemerini genişletebildiğiniz kadar genişletiniz. 08 numara ile gösterilen kemerleri 39 numara ile gösterilen yerden ayırınız (Şekil 31).

5-39 numara ile gösterilen bağlantı aparatını Şekil 32'de gösterilen yere koyunuz.

6-Kemer döngülerini, plastik bölümlerinden kaydırarak çıkarınız (Şekil 33).

Oto Koltuğunun Ön Tarafı:

7-19 numara ile gösterilen omuz askılarını ve 08 numara ile gösterilen 2 adet omuz pedini 40 numara ile gösterilen boşluklardan aşağıya doğru çekiniz (Şekil 34).

8-Emniyet kemerini açarak kırmızı düğmeye basınız (Şekil 35).

9-Oto koltuğunun sırt bölümü alt kısmında bulunan (numara 43) 42 numara ile gösterilen sol ve sağ cırcırtları açınız ve parçayı öne doğru çekiniz.20 numara ile gösterilen toka kayışlarını yerlerine kaydırınız (Şekil 37).

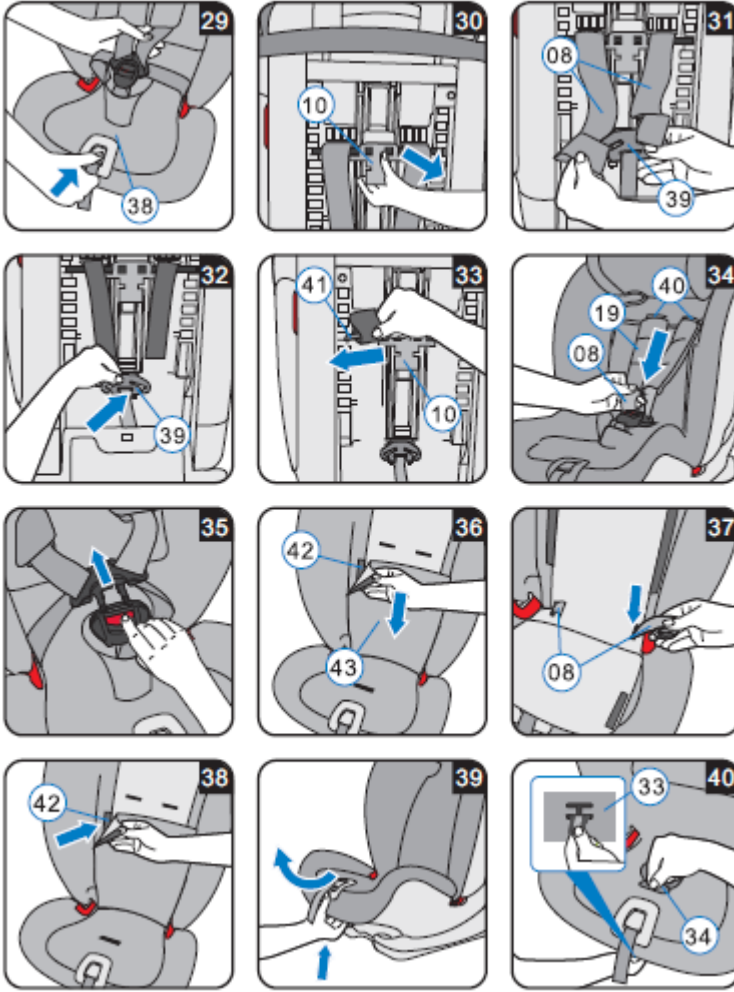
10-08 numara ile gösterilen omuz kemerlerini yerlerine koyunuz (Şekil 37).

11-Parçayı tekrar cırcırtlarını yerine takarak kapatınız.

12-Arkaya yatırma düğmesini kaldırınız ve koltuğu tam yatış pozisyonu için öne çekiniz (Şekil 39).

13-33 numara ile gösterilen metal üniteyi kavrayınız ve dikey konuma ayarlayınız.

14-Yukarı itiniz ve 33 numara ile gösterilen metal üniteyi 34 numara ile gösterilen boşluğa kaydırınız. Emniyet kemerini çıkartınız (Şekil 40).



7.5 Noktalı Emniyet Kemerinin Tekrar Takılması:

1-07 numara ile gösterilen baş dayanağının arkasında bulunan ve 12 numara ile gösterilen ayar sapını sıkınız. Kafa dayanağını en aşağı seviyeye getiriniz (Şekil 41).

2-Kılıfın alt kısmındaki sağ ve sol düğmeleri açınız (numara 43).

3-42 numaralı şekilde gösterilen cırt cırt bantları açarak, kumaş kılıfı ok yönünde aşağıya indiriniz.

4- Oto koltuğunun sırt bölümü alt kısmında bulunan (numara 43) 42 numara ile gösterilen sol ve sağ cırtcırtları açınız ve parçayı öne doğru

ekiniz.20 numara ile gsterilen toka kayışlarını yerlerine kaydırınız (Şekil 37).

5-08 numara ile gsterilen omuz kemerlerini yerlerine koyunuz (Şekil 37).

6-Parçayı tekrar cırtcırtlarını yerine takarak kapatınız.

7-Grup 9-18 için, emniyet ve bacak arası kemerini sırt dayanağına en yakın delikten geirerek kullanınız.

8-Grup 2 (15-25 kg) için sırt dayanağına en uzak delikten geirerek kullanınız.

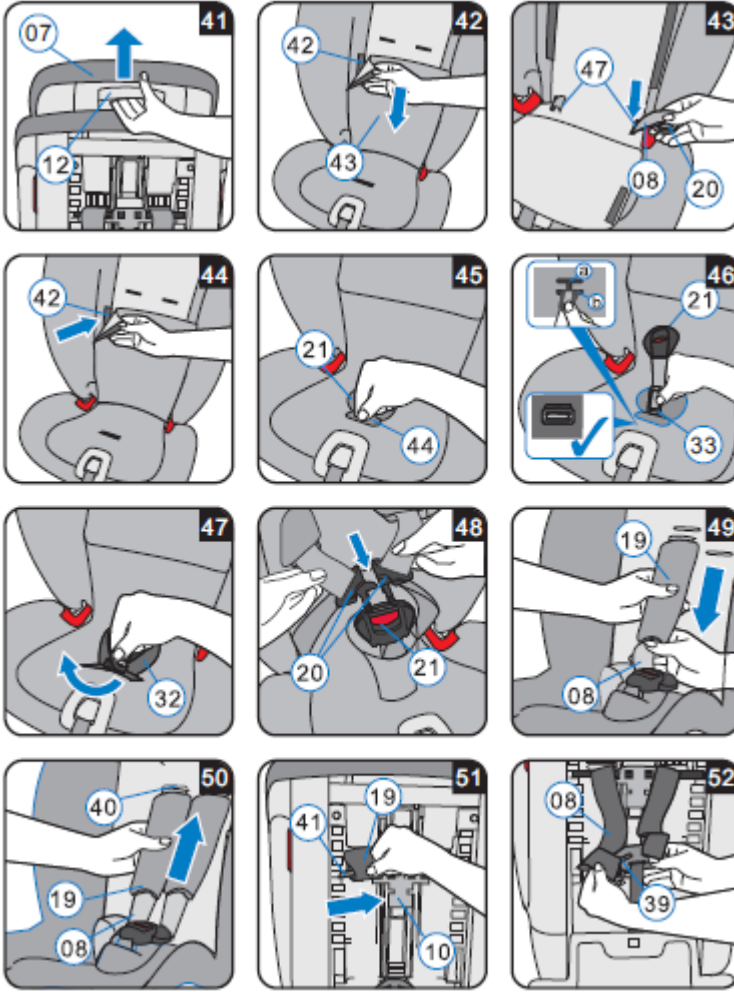
9-Kemer tokasını Şekil 45'de grlen şekilde numara 33 ile işaretli metal plakayı dik tutunuz.44 numara ile gsterilen delikten geiriniz.

10-Şekil 46 ve 47'de gsterildiđi gibi metal plakanın yere paralel olduđunu kontrol edin ve kemeri ekerek kontroln yapınız.

11-Omuz kemeri, bacak arası kemeri ve kemer pedlerinin şekil 49'daki gibi dzgn ve birbirine dolanmadan durması gerekmektedir.

12-Bel kemer tokalarını ve bacak arası kemer tokasını, ortadaki kemer toka yuvasına geiriniz, ve iřlemi dođru yaptıđınızda "klik" sesi duyulacaktır (Şekil 48).

13-Omuz kemerlerinin boyunu ocuđunuzun bedenine gre ayarlamak için 50-51 ve 52 numara ile gsterilen şekildeki gibi iřlemleri sırasıyla yapınız.



Emniyet Kemerinin Bağlanması Sonrası Kontrol Edilecek Noktalar:

- Kemer kayışları çocuğunuzu sarmalı ama sıkıştırmayacak rahatlıkta olmalıdır.
- Omuz kemerleri doğru yüksekliğe ayarlanmış olmalıdır.
- Omuz kemerleri dönmemiş ve kıvrılmamış olmalıdır.
- Kemer uçlarının bağlantısından ve ana kemer tokasına ve koltuğun arka tarafındaki kemer bağlantı metaline bağlı olduğundan kontrol ederek emin olunuz.

Otomobile Kurulum:



Çocuğunuzu otomobile bağlı oto koltuğunda asla yalnız ve refakatsiz bırakmayınız!

Ani bir fren veya kaza anında otomobil içindeki sabitlenmemiş nesnelere savrulmuş yolculara zarar verebilir. Bu nedenle otomobilde sabitlenmemiş bu tip nesnelere bulundurmuyunuz!

- Katlanabilir koltuklar mevcutsa sabitlenmiş biçimde kilitli olduklarından emin olunuz.
- Otomobil içindeki tüm ağır ve keskin nesnelere sabitlendiğinden emin olunuz.
- Otomobildeki her yolcunun emniyet kemerini taktığından emin olunuz.
- Oto güvenlik koltuğu otomobil içindeyken daima sabitlenmiş biçimde kurulu olmalıdır. Çocuğunuz içinde olmasa dahi koltuk bu konumda kalmalıdır.

Otomobilinizin koltuk kumaşı hassas malzemedense yapılmışsa:

Bu tip durumlarda oto güvenlik koltuğunun otomobil koltuğu kumaşını çizmemesi ve zarar vermemesi için otomobil koltuğu üzerine bir battaniye örtülmeli ve oto güvenlik koltuğu battaniye üzerine kurulmalıdır.

8. Temizlik ve Bakım

8.1. Kemer Tokasının Bakımı:

Kemer tokasının bakımı temizlik ve hijyen açısından çok önemlidir.

Kemer tokasında oluşabilecek arızaları önlemek için temizlenmesi gerekmektedir.

Aşağıdaki olası kemer tokası sorunlarını yaşarsanız:

Kemer tokalarını yalnızca ve yavaşça kırmızı düğmeye basarak açılıyorsa

Kemer tokaları birleştirmenize rağmen, yerinden çıkıyorsa

Kemer tokaları birleşiminde "klik" sesi duymadıysanız

Kemer tokalarını birleştirirken zorlanıyorsanız

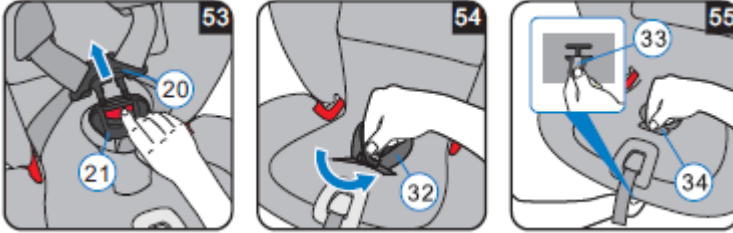
Kemer tokaları sadece kaba kuvvet kullanılarak açılıyorsa

Emniyet kemer tokasını yıkayınız ve işlemleri tekrardan yapınız.

Emniyet Kemerinin ve Kumaş Kaplamanın Çıkarılması:

1-6. bölümde anlatılan 21 numara ile gösterilen emniyet kemeri tokası çıkarma işlemini uygulayınız (Şekil 53,54 ve 55)

2-21 numara ile gösterilen kemer tokasını ıslatınız ve yıkama sabunu ile yıkayınız. Daha sonra çalkalayarak, durulayınız.



8.2. Temizlik

Koltuk kılıfı elde ve çamaşır makinesinde yıkanmaz.Kuru temizleme yapılmaz. Temizlemek için nemli bir bezle bastırmadan silmek yeterlidir.

A)Baş Dayanağı:

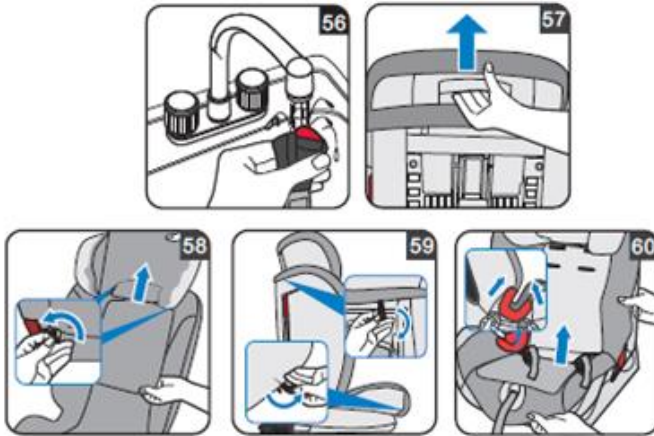
1-Baş dayanağını üst pozisyona alınız (Şekil 57).

2-Oto koltuğunun arka tarafında bulunan elastik dikişleri kılıfın üzerindeki yerlerinden çıkarınız (Şekil 58).

B)Kılıf:

1-Alt tarafta bulunan kancaları çıkarınız (Şekil 59).

2-Kılıfı çıkarınız (Şekil 60).



DİKKAT!

Koltuk kılıfı bir güvenlik gerecidir. Oto koltuğunu asla kılıfı olmadan kullanmayınız. Başka marka ürünlerin kılıfını takarak çocuğunuzun güvenliğini riske atmayınız. Orijinal kılıf dışındaki kılıfların kullanılması, oto koltuğunuzun çocuğunuzu tam anlamıyla korumasını engelleyebilir.

UYARI !

1. Bu koltuk evrensel bir bebek ürünüdür. 44,04 standartlarına uygun olarak üretilmiştir. Otomobillerin hepsine olmasa da büyük bir çoğunluğuna uyumludur.
2. Eğer otomobilin koltuklarının, evrensel bir oto koltuğunun monte edilmesine uygun olduğu, otomobilin kullanım kılavuzunda belirtilmişse doğru bir kurulum yapılabilir.
3. Bu otomobil koltuğu daha eski otomobil koltuğu modellerine oranla daha sıkı testlerden geçerek evrensel ibaresini kazanmıştır.
4. Herhangi bir konuda şüphenez varsa yetkili servisle irtibat kurunuz.

KRAFT Tamir Bakım Servisi harici bir yerde yapılan bakım / onarım ürünün garanti kapsamında çıkmasına neden olur.

Kullanım ömrü 5 yıldır.

İthalatçı Firma: ATAK DIŞ TİCARET A.Ş.

Yetkili Servis: ATAK DIŞ TİCARET A.Ş.

Dereboyu Cad. Aytaç Mah. No: 44 Kat 1

Halkalı - İstanbul

TEL : 0 212 696 25 35 FAX : 0 212 698 64 65

www.kraftbaby.com

